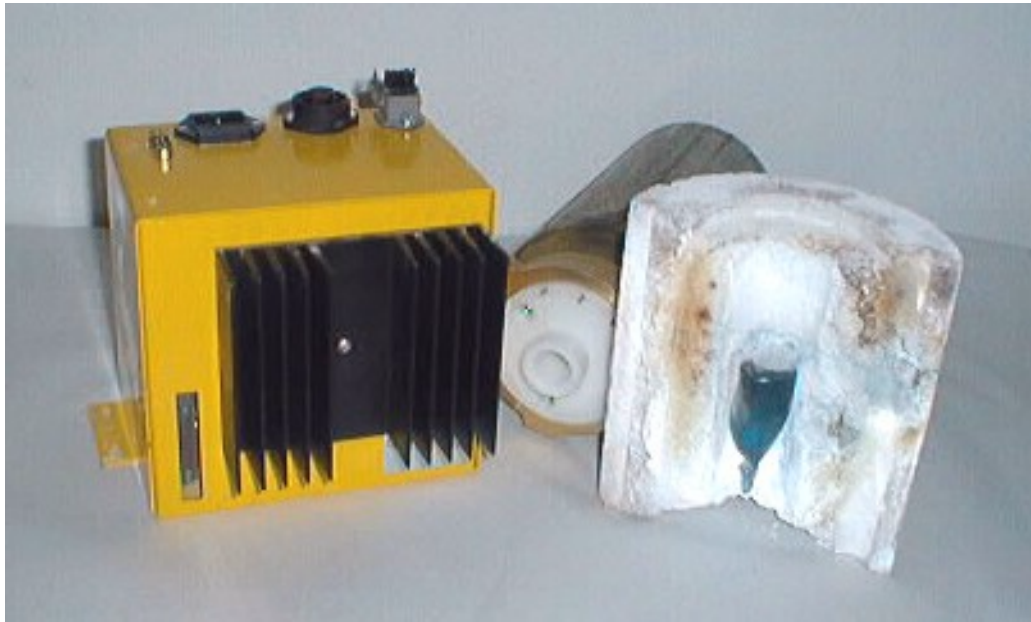




## Pulver Vibro Steuereinheit PDE300



Piezosteuerung bis 700 V

Die Pulver Vibro Steuereinheit PDE300 wurde für die Regelung einer Pulverdosierung entwickelt. Mittels eines speziellen Toroid (Piezo) wird ein Sieb in Schwingung gebracht, welches über die Schwingfrequenz sowie deren Amplitude die Pulvermenge dosiert.

Die Pulver Vibro Steuereinheit PDE300 ist für die Automationstechnik mittels Can und einem Analogsignal vom 0 – 10 V ansteuer- und regelbar.

Des weiteren wurde die PDE300 mit einer Fernzündvorrichtung für das Zünden von brennbaren Gemischen eines Hochtemperaturofens ausgerüstet.

## Technische Daten

- Netzspeisung 230 VAC
- Piezospannung 50 – 700VDC
- Zündspannung 10kV
- Feldbus CAN
- Mengendosierung / Hub mittels Analogsteuerung 0-10 V (geregelt)

## Blockschaltbild:

